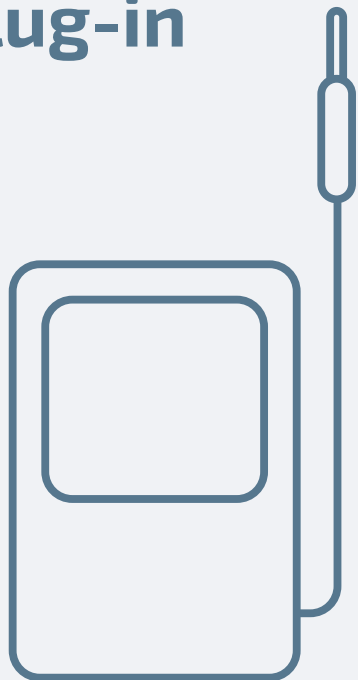


# Flexlock Plug-in



Flexlock Plugin är ett enkelt system som drar nytta av fördelen med central administration och data lagrad i molnet. Låsens funktion och rättigheter ändras i molnet överförs via en programmeringsbox till låsen. Uppdatering av låsen sker manuellt genom programmeringsboxen som ansluts till varje berört lås med kabel och en enkel knapptryckning.

## Så här fungerar Flexlock Plugin i korthet:

- Drivs som en säker molntjänst och administreras via webbläsare.
- Ger en enkel hantering och bra översikt över lås och användare.
- Användarkort läses säkert in via vår USB-kortläsare.
- Användaren hanterar låsen med RFID-kort eller tagg.
- Systemet lagrar batteristatus och enkel låshistorik.
- Enkelt och säkert att administrera till exempel ett förlorat användarkort.
- Låset är trådlöst och batteridrivet med all den flexibilitet det innebär.
- Befintliga lås, Invisible/Visible Mifare 13.56 MHz, kan enkelt uppgraderas till Flexlock Plugin.
- Systemet uppfyller gällande GDPR-lagstiftning.



Flexlock Plugin är enkelt att installera och kan hanteras med en minimal utbildningsinsats. Plugin är ett kostnadseffektivt och enkelt system som säkerställer ordning och reda bland alla lås, med en strukturerad administration.

Denna lösning säljs som "mjukvara som en tjänst" (SAAS) och tecknas med ett avtal.

I avtalet ingår även Servicenivåavtal (SLA) och Personbiträdeavtal (PUB).

## Flexlock Plug-in



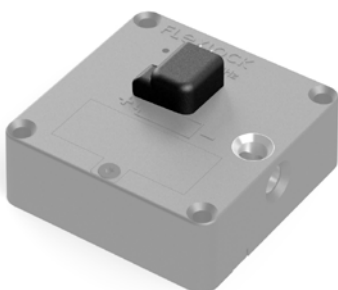
### Plug-in Programmer

Med administrationssättet Plug-in så behövs denna Programmer för att överföra information mellan Admin Cloud och låsen. Vid anslutning av enheten till dator via USB så synkroniserar den med molnet där informationen finns lagrad. Uppdateringen av själva låsen görs sedan på plats vid respektive lås med en enkel knapptryckning. Sladdar för anslutning till lås (Flexlock Invisible) och dator ingår. För att koppla enheten till ett Visible lås krävs komplettering av en Plug-in Adapter cable Visible.



### Plug-in Reader

Med administrationssättet Plug-in så behövs denna Reader för att läsa in användarkortet till Admin Cloud. Denna Plug-in Reader används för att läsa in användarkortet korrekt till molnet. Enheten ansluts till en dator via USB-port. Då ett användarkort läggs på enheten så läses kortets unika ID-nummer in i systemet.



### Plug-in Adapter

För att kunna använda administrationen Flexlock Plug-in så behöver ditt Invisible lås vara utrustat med en plug-in adapter. Med hjälp av adaptern möjliggör du anslutning med enheten Plug-in programmer som överför information mellan låsen och molnet. Adaptern kan köpas tillsammans med låset eller eftermonteras vid senare tillfälle.



### Plug-in Activation card

Detta kort används för att aktivera plug-in-läge på låset. När låset sätts i detta läge innebär det att låset fortsättningsvis bara accepterar konfigurations- och användarförändringar via administrationslösningen Plug-in och dess programmerenhet. Öppna och stänga låset med kort fungerar dock fortfarande.

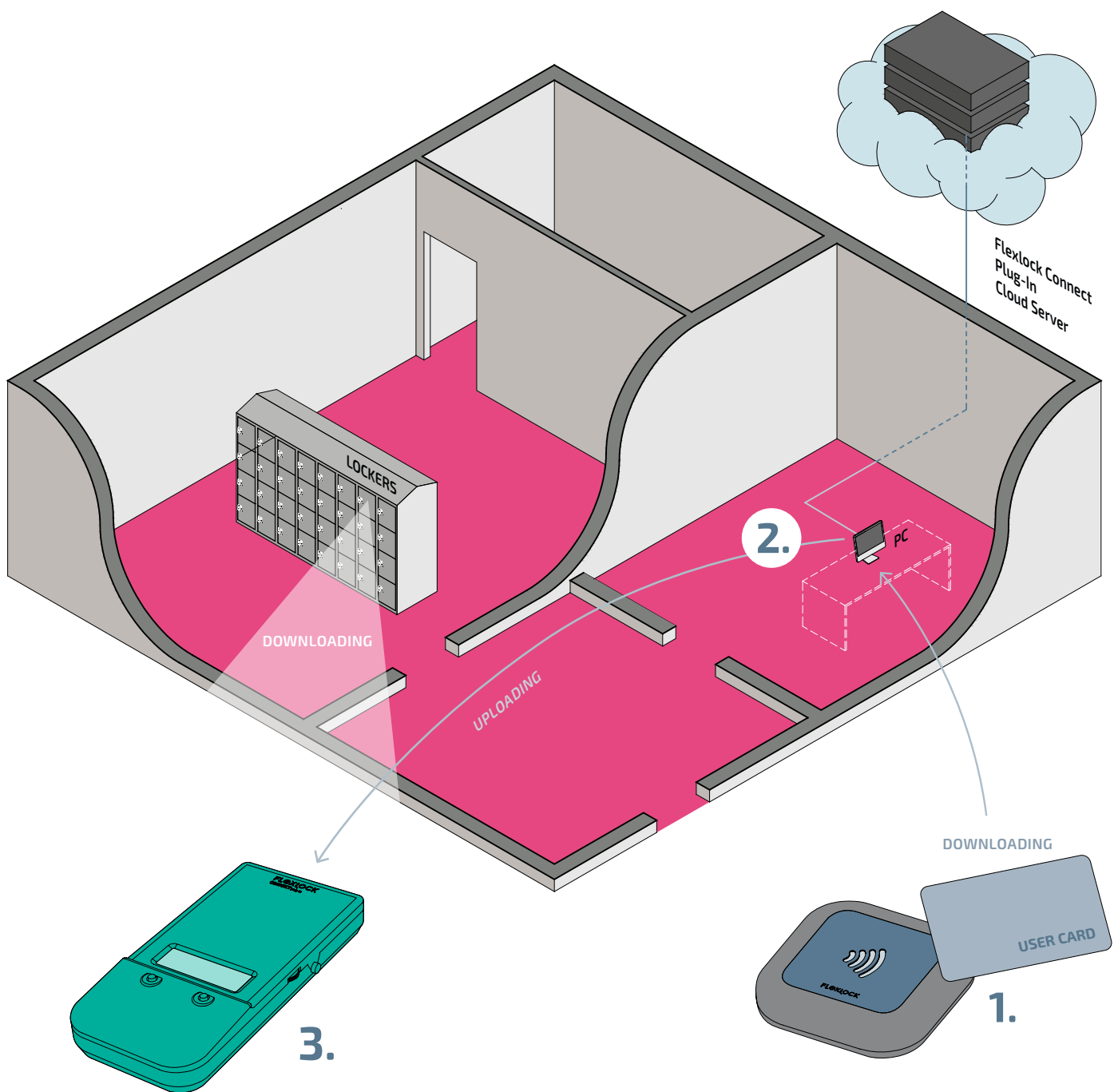


### Plug-in Adapter cable Visible

Med administrationssättet Plug-in så behövs en Plug-in Programmer för att överföra information mellan Admin Cloud och låsen. För att kunna ansluta enheten till ett Visible lås krävs denna adapterkabel.

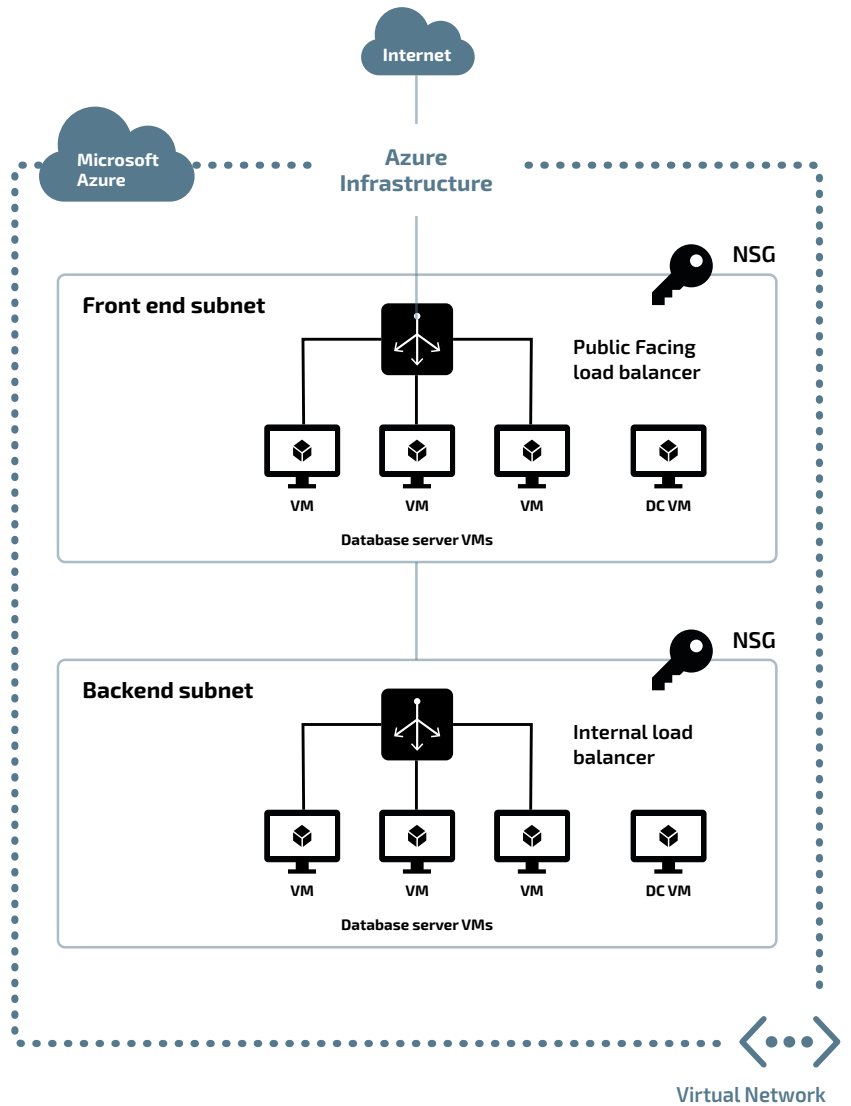
## Översikt

1. Anslut Plug-in Reader till datorn via USB. Lägg användarkort på enheten och läs in dess unika ID-nummer till molnet.
2. Dator med molntjänst för administration av lås och användare samt applikation för synkronisering av Plug-in Programmer.
3. Plug-In Programmer ansluts till datorn via USB. Enheten synkroniserar med molnet och sparar de uppdaterade inställningarna och användardatan. Vid anslutning av Plug-in Programmer till låset kommer det att omprogrammeras med uppdateringarna.



## Admin Cloud

- Molnet körs på en säker Microsoft Azure webbserver
- Kundsäkert med egen anpassad login
- Egen webbadministration med kontroll och installation av administratörer och facility managers.
- Kompatibla webbläsare; Chrome eller Microsoft Edge



### FLEXLOCK PLUG-IN

## Tekniska specifikationer

### FUNKTIONER

- Admin up till 10 000 användare
- Hantera grupper och rättigheter
- Lås i Mode 1-5
- Sound på/av
- LED på/av
- Upp till max 200 användare / lås
- Möjlig historik på de senaste 5 händelserna
- Batteristatus
- Lås med unika ID-nummer för Service och Programmeringskort
- Inaktiverad korthantering vid lås, endast tillgång för webbadministratör
- Aktivering med Plug-In activation card
- GDPR-kompatibel